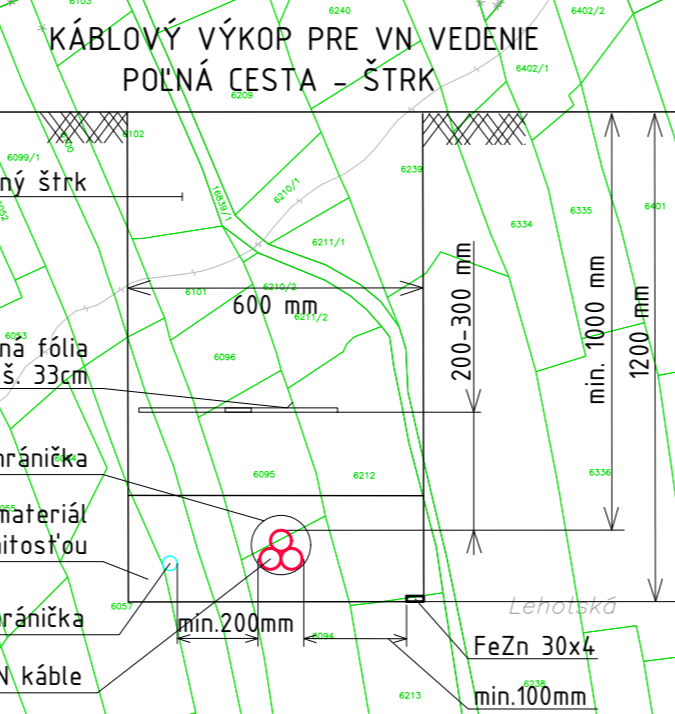
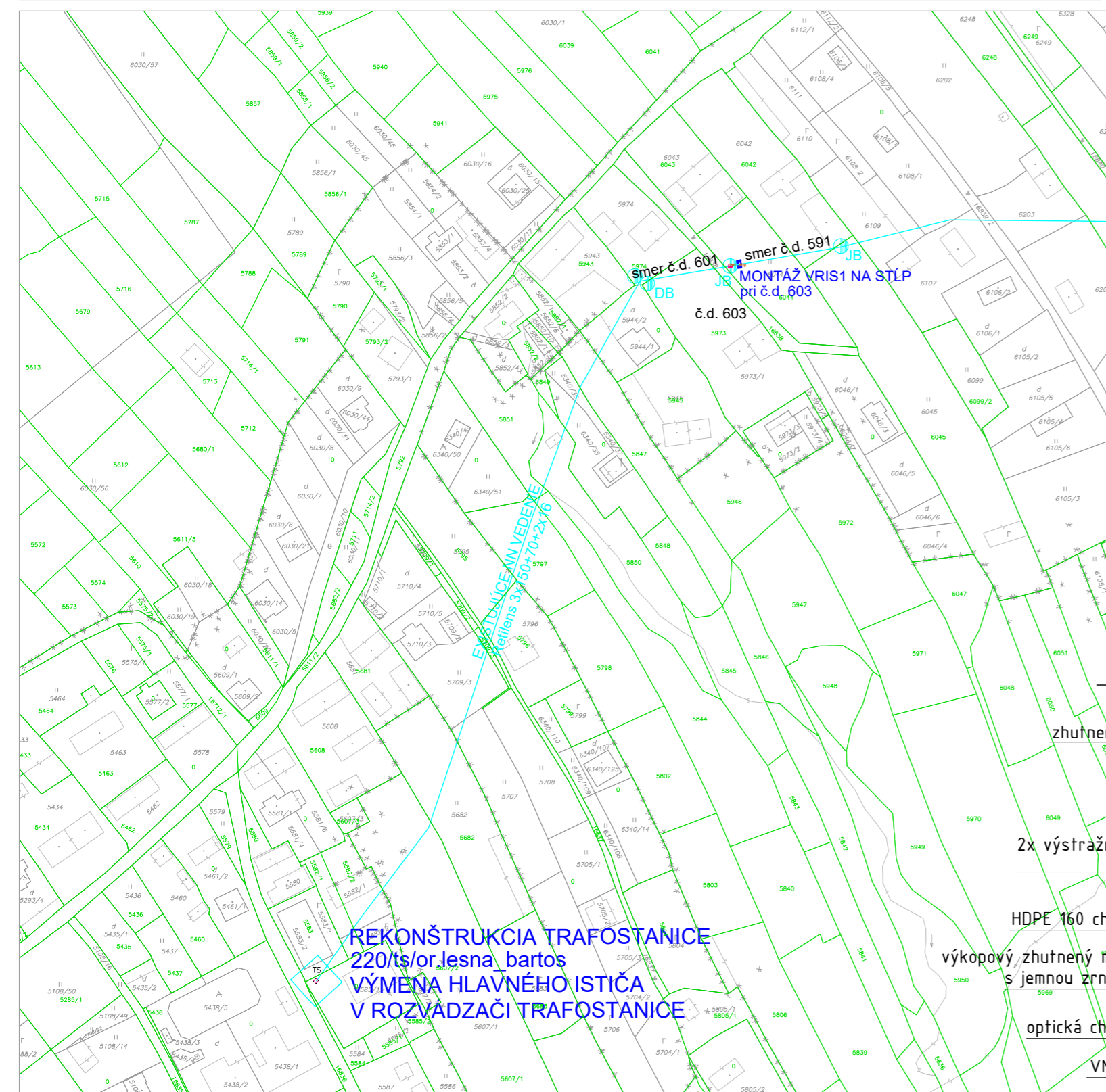
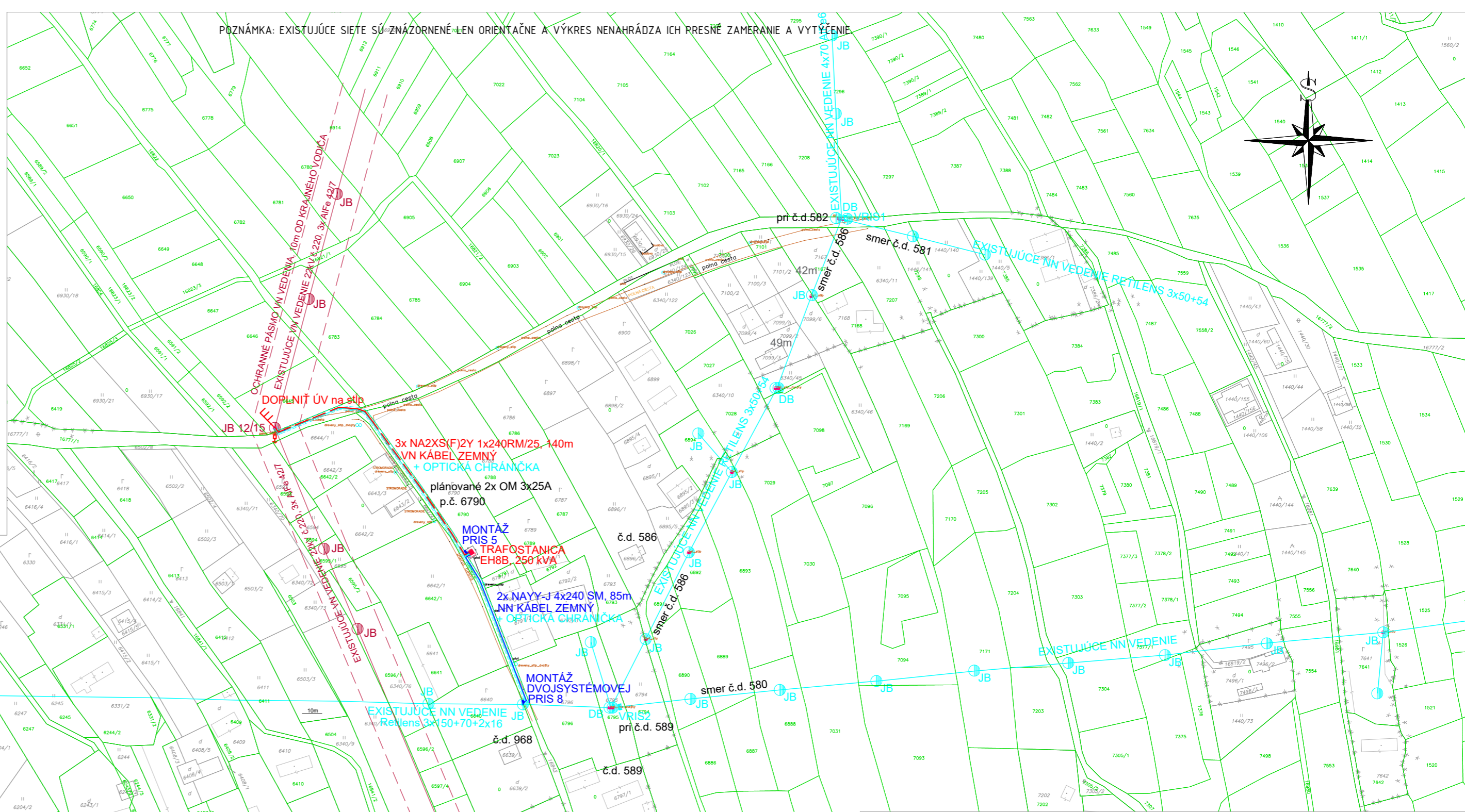
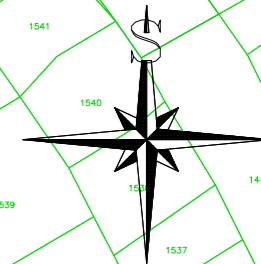


MONTAŽ PRIS 5 TRAFOSTANICA EH8B, 2

DETAIL OSADENIA TS M 1:200

POZNÁMKA: EXISTUJÚCE SIETE SÚ ZNAZORNENÉ LEN ORIENTAČNE A VÝKRES NENAHRÁDZA ICH PRESNÉ ZAMERANIE A VYTÝČENIE



LEGENDA

- KIOSKOVÁ TRAFOSTANICA, pôdorys 2,3x1,9m, výška od terénu 2m
- KIOSKOVÁ TRAFOSTANICA, SO ZAKRESLENÝMI ODSŤUPOVÝMI VZDIALENOSŤAMI
- EXISTUJÚCE VN VEDENIE 22kV, VZDUŠNÉ, 3x AIFe 42/7
- NAVRHOVANÝ VN KÁBEL ZEMNÝ s ochranným pásmom 1m a optickou chráničkou
- NAVRHOVANÝ NN KÁBEL ZEMNÝ 2x NNK NAYY-J 4x240 SM s ochranným pásmom 1m a optickou chráničkou
- EXISTUJÚCE NN VEDENIE VZDUŠNÉ
- EXISTUJÚCI BETÓNOVÝ STĽP VN VEDENIA NA KTORÝ SA OSADÍ NOVÝ ODPÍNAČ
- JB, DB - EXISTUJÚCI BETÓNOVÝ STĽP NN VEDENIA
- VRIS1 - NOVÁ ISTIACA SKRIŇA NA STĽP
- PRIS - NOVÁ ISTIACA SKRIŇA PILIEROVÁ

Najmenšie dovolené zvislé a vodorovné vzdialenosti silových káblov od 10kV do 35kV podľa STN 73 6005

Najmenšie dovolené zvislé a vodorovné vzdialenosti silových káblov do 1kV podľa STN 73 6005

NN 1 kV kábel súbeh 0,2m križovanie 0,2m	35 kV kábel súbeh 0,2m križovanie 0,2m	kábelovod súbeh 0,3m križovanie 0,3m
plynovod do 0,05 MPa súbeh 0,4m križ. chránené 0,1m	plynovod do 0,3 MPa súbeh 0,6m križ. chránené 0,2m	teplotod súbeh 1m križovanie 0,5m
vodovod súbeh 0,4m	vodovod križ. nechránené 0,4m križ. chránené 0,2m	kanalizácia súbeh 0,5m križovanie 0,5m
oznamovacie káble súbeh nechránený 0,8m súbeh chránený 0,3m	oznamovacie káble križ. nechránené 0,8m križ. chránené 0,1m	bleskozvod súbeh 2m križovanie 0,5m

NN 1 kV kábel súbeh 0,05m križovanie 0,05m	35 kV kábel súbeh 0,2m križovanie 0,2m	kábelovod súbeh 0,1m križovanie 0,3m
plynovod do 0,05 MPa súbeh 0,4m križ. chránené 0,1m	plynovod do 0,3 MPa súbeh 0,6m križ. chránené 0,1m	teplotod súbeh 0,3m križovanie 0,3m
vodovod súbeh 0,4m	vodovod križ. nechránené 0,4m križ. chránené 0,2m	kanalizácia súbeh 0,5m križovanie 0,3m
oznamovacie káble súbeh nechránený 0,3m súbeh chránený 0,1m	oznamovacie káble križ. nechránené 0,3m križ. chránené 0,1m	bleskozvod súbeh 2m križovanie 0,5m

KRAJ: ŽILINSKÝ
OKRES: NÁMESTOVO
OBEC: ORAVSKÁ LESNÁ
KATASTRÁLNE ÚZEMIE: ORAVSKÁ LESNÁ

VYSOKÉ NAPÄTIE

Rozvodná sieť: 3 AC 50Hz, 22000 V
sieť s rezonančne uzemneným neutrálnym bodom tlmiivka
Opatrenia na ochranu pred priamym dotykom:
ochrana krytom, ochrana zábranou, umiestnením mimo dosahu podľa STN EN 61936-1

Prostriedky na ochranu osôb pri nepriamom dotyku:
uzemnenie podľa STN EN 61936-1 a STN EN 50522

NÍZKE NAPÄTIE

Rozvodná sieť: 3/PEN AC 400/230V, 50Hz, TN-C
Ochranné opatrenie: samočinné odpojenie napájania v sieťach TN distribučného rozvodu

INDEX	NÁZOV ZMENY	ZMENU VYKONAL	ZMENU ODSÚHLASIL	DÁTUM
Vypracoval	Ing. Figlár		VOLTATECH Mostová 2 811 02 Bratislava	
Kontroloval	Ing. Farač			formát A2
Schválil	Ing. Figlár		dátum 5/2024	
Objednávatel	Stredoslovenská distribučná, a.s.		stupeň DUR	
Stavebník	Stredoslovenská distribučná, a.s.		mierka 1:2000	
Stavba	15681 - Oravská Lesná - Lehoťská - Zahustenie DTS a rekonštrukcia TS 220/1ts/or.lesna_bartos		č. zakázky ZPR22046	
Objekt	Elektro		archívne číslo	č. výkresu
Názov výkresu	SITUÁCIA 1:2000		ZPR22046	2